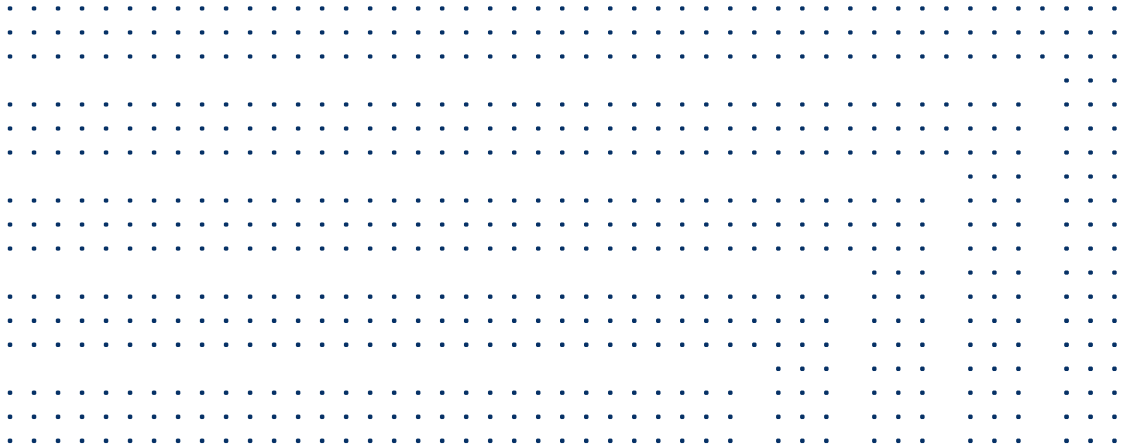


# KiwiVision 비디오 분석

비디오 감시 시스템의 잠재력과 효율성 극대화



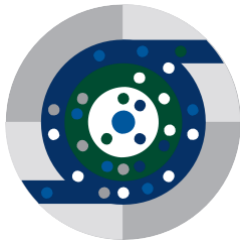
사람과 자산을 안전하게 보호하는 것은 점점 더 어려워지고 있습니다. CCTV와 보안 장치를 늘려서 배치하면 더 많은 곳을 볼 수 있겠지만 정말 봐야 할 곳을 보고 있다고 할 수 있을까요? KiwiVision™ 비디오 분석은 비디오 정보를 유용한 스마트 정보로 변환시켜 새로운 사건을 감지하도록 도와주기 때문에, 사용자는 적시에 정확한 결정을 내릴 수 있습니다.

## 향상된 비디오 모니터링 방식

현재의 보안 시스템은 범죄를 방지하고 사후 조사를 지원하는 데 있어 비디오 감시에 크게 의존합니다. 그러나 시스템 운영자가 수백 대의 CCTV로 일부 영역만 모니터링하는 기능만으로는 잠재적 위협을 발견하기 어렵습니다.

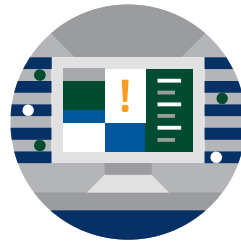
모니터링하는 CCTV가 수백 혹은 수천 대일 때 어떤 사건에 집중해서 모니터링해야 할지 결정하는 것이 중요합니다. KiwiVision의 Security Center용 비디오 분석이 필요한 이유가 여기 있습니다. 이 새로운 모니터링 방식은 사람, 차량, 사물을 식별하고 그 행동을 쉽게 분석할 수 있습니다. 따라서 수상한 일이 생기는 즉시 알 수 있게 됩니다.

KiwiVision 비디오 분석을 통해 전체 비디오 감시 시스템을 한 눈에 파악할 수 있습니다. 즉 KiwiVision은 유용한 정보를 제공하는 데이터를 분석하여 비디오 감시 시스템의 능력을 최대한 활용할 수 있도록 도와줍니다. KiwiVision의 분석 장비를 구비하면 잠재적 위협을 바로 알 수 있으며, 사람과 차량의 통행량을 신속 정확히 파악할 수 있어 운영 업무가 개선됩니다.



### 사건을 평가하여 즉시 대응

KiwiVision 비디오 분석은 보안팀에서 상황을 평가하여 보다 신속하게 조치를 취할 수 있도록 지원합니다. 잠재적 위협을 식별하고 관련 정보를 부각시키며, 사건 현장을 360°로 보여 주어 대응 시간을 단축 시킵니다.



### 보안팀의 부담 해소

운영자들이 보안 및 유지관리 작업에 유용하게 사용할 수 있는 정보를 제공합니다. 즉 CCTV가 조작되었거나, 대기 줄이 생겼거나, 사물이 방치되어 있으면 이를 즉시 알려 줍니다.



## 주변 경계 보호

KiwiVision 비디오 분석은 주변 경계를 보호하여 침입을 방지합니다. 민감한 영역에 있는 개인, 사물 및 자산을 추적하여 수상한 활동이 감지되면 이벤트 및 알람을 발생시킵니다. 이를 통해 위협이나 불청객으로부터 사람과 자산을 보호하는 데 필요한 정보를 제공받을 수 있습니다.

## 잠재적 위험성이 있는 사물 감지

순찰 담당자는 수상한 행동, 버려진 물건, 비상구를 가로막고 있는 것이 없는지 살펴야 합니다. 비디오 감시 시스템에서 KiwiVision 비디오 분석 기능을 사용하면, 방치된 물건을 감지하고 추적할 수 있기 때문에 보안팀은 다른 업무에 더 집중할 수 있습니다.

## CCTV 상태 모니터링

CCTV는 사람을 대신하여 현장을 감시하는 눈입니다. KiwiVision의 시스템 상태 모니터링 기능을 사용하여 CCTV가 제대로 작동하는지 상시 확인할 수 있습니다. 다음 상황은 즉시 알아야 합니다.



스트림 연결 끊김



CCTV 뒤편



이미지 품질 이상



## 차량 방향 파악 및 모니터링

KiwiVision 통행 정보 분석 기능을 사용하여 시설 전체의 차량 흐름을 파악할 수 있습니다. 중요한 행사가 있을 때 차량 방향을 모니터링하고 설치물 주변에서 일어나는 수상한 활동을 감지합니다. 자동 시행을 통해 주차도 간편하게 관리 합니다.

### 차량 흐름 파악

교통 정보 분석을 통해 대상 영역에 있는 차량의 수를 추적할 수 있습니다. 차량이 주행하는 장소와 시점에 관한 중요한 정보를 제공하여 운영상의 결정에 도움을 줍니다.



### 사고 감지

KiwiVision 비디오 분석 기능은 차량이 도로에 서 있거나 잘못된 방향으로 이동 중일 때 이를 알려주기 때문에 즉시 대응하여 설비를 보호할 수 있습니다.



## 사람 통행 최적화

KiwiVision 분석 솔루션을 통해 사람들의 통행과 그 활동을 추적하고 파악할 수 있습니다. 사람이 밀집되어 있거나 통행이 어려운 상황을 알려주어 쇄도하는 방문객 유입에 대응하고 자원을 효과적으로 관리할 수 있습니다.

# KiwiVision 분석이 사용되는 곳



## 교육 기관

교내 전역에서 보안을 강화하고 운영을 최적화하며, 학생들의 사생활을 보호합니다. KiwiVision 비디오 분석은 교내 주요 영역의 침입을 방지하고, 잠재적 위협을 신속하게 감지할 수 있습니다. 다이나믹 익명화 모듈을 사용하여 보안에 지장을 주지 않고 학생 및 방문자 신원을 보호할 수 있습니다. 또한 KiwiVision은 사람과 차량의 흐름을 더 잘 파악하여 교내 환경 운영을 최적화하는 데 도움을 줍니다.



## 공공 안전

KiwiVision 비디오 분석으로 밀수, 국경 횡단, 기타 중대 사건을 감지합니다. 향상된 가시성으로 잠재적 파괴 행위를 감지하여 사건을 명확하게 파악할 수 있게 해줍니다. 가시성에 영향을 주는 날씨, 동물 및 기타 사건을 필터링하여 확실한 감지를 약속합니다. 침입 및 사물 감지 기능이 있어 전체 주변 경계를 확실하게 보호할 수 있습니다.



## 공항

KiwiVision 비디오 분석으로 보안 및 운영 효율을 높일 수 있습니다. 사람과 사물이 공항 내 제한 구역에서 감지되거나 잘못된 방향으로 이동할 때 운영자에게 자동으로 경고해줍니다. 운영 및 업무 분석 기능을 사용하여 대기 시간을 단축하고 여객 흐름을 개선할 수도 있습니다.



## 주요 기반시설

보안을 극대화하며, 비디오 감시 시스템의 상시 가동을 보장합니다. KiwiVision 비디오 분석은 침입자 또는 잠재적 위험 물체가 감지될 때 자동으로 알람을 출력하므로, 직접적인 위협을 최소화하는 데 기여합니다. 또한 CCTV의 상태를 자동으로 모니터링하여 가동 정지 시간과 운영비 절감에 공헌합니다.

# KiwiVision 비디오 분석 포트폴리오



## 보안 및 위협 감지

- 건물과 대상 영역 보안
- 주변 경계 보호
- 사람과 사물 감지



## 통행 흐름 집계

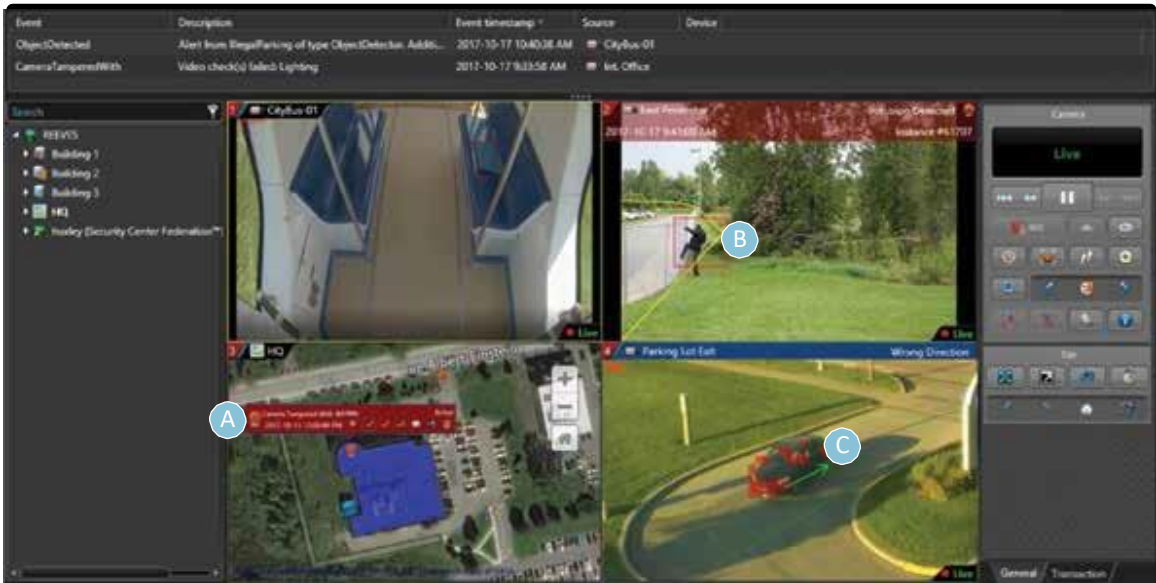
- 사람 통행량 분석
- 차량과 사람 통행량 집계
- 사물 카운터 흐름 감지
- 활동 분석



## 운영 및 유지관리

- 주차 공간 상태 모니터링
- 영상 품질 향상
- CCTV 템퍼링

# Security Center 활용 예시



**A** 모니터링 타일, 지도 및 사건 목록에 알람이 표시 됩니다.

**B** 침입 구간을 비디오 스트림 안에 바로 표시 합니다.

**C** 제한 구역에 진입하는 차량을 감지 합니다.

※ 본 카타로그의 사양은 예고없이 변경될 수 있습니다. 필요할 경우 사전에 문의하시기 바랍니다.



Genetec SI Partner

[www.megacraft.co.kr](http://www.megacraft.co.kr)

Tel : 031)478-4680, Fax : 031)478-4699

솔루션사업본부 안병선이사

010-9065-1055

abs@megacraft.co.kr